



Sage Customer View

Une vision à 360° du portefeuille clients et un pilotage en situation de mobilité

Pour rester performant, vous avez besoin d'accéder aux informations clés de votre entreprise à tout moment. L'application mobile Sage Customer View, disponible sur tablette et PC, permet de visualiser, à tout moment (même en mode offline), l'ensemble du portefeuille clients et des indicateurs de pilotage. Vous et vos collaborateurs gagnez en agilité.

Points clés

Vous souhaitez une vision rapide et synthétique de vos indicateurs.

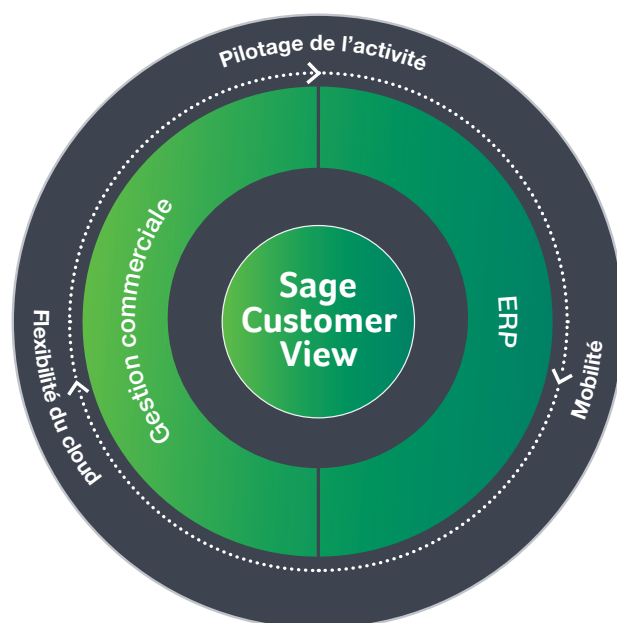
L'application offre un tableau de bord composé d'une représentation graphique des éléments clés et un accès rapide aux documents commerciaux (factures, bons de commande...). Avec ces informations clients, vous êtes plus pertinent dans vos relations commerciales, même à distance, et analysez avec précision vos chiffres clients.

Votre objectif est de doter vos équipes d'outils pour prendre les bonnes décisions.

En partageant l'information, vous donnez à vos collaborateurs la réactivité nécessaire pour optimiser leur relation client. Même en mode déconnecté, ils peuvent piloter leurs missions et négocier efficacement.

Vous avez besoin d'étendre l'accès aux données en toute sécurité et avec simplicité.

Vos collaborateurs, selon les profils, prennent connaissance des données dont ils ont besoin. Même les non-experts, non habitués aux solutions de gestion, se servent de l'application sans difficulté grâce à sa simplicité d'utilisation. Les coûts restent maîtrisés.



Les atouts

Un accès simple, intuitif et rapide à l'ensemble des données de votre activité et de vos clients

Un accès sécurisé à vos données partout, tout le temps, même hors connexion

Un déploiement simple et rapide

Une application à télécharger gratuitement sur Windows Store

Mises à jour automatiques de l'application

Essai gratuit pendant 1 mois. Souscription d'un service payant pour la synchronisation illimitée des données

Fonctionnalités

Des indicateurs clés de pilotage de votre activité

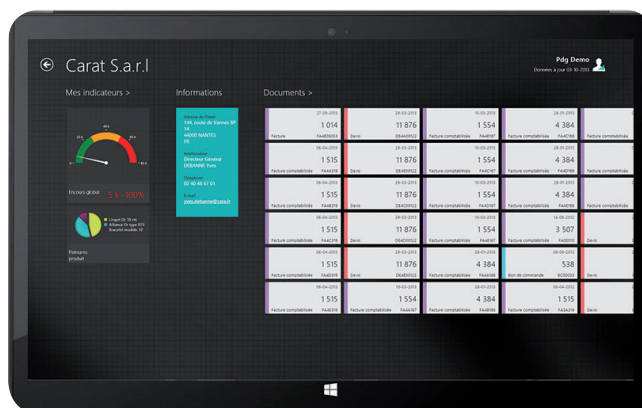
Vous disposez d'indicateurs de ventes en volume de chiffre d'affaires, de marges ou des quantités vendues... Vous visualisez le détail de l'évolution des ventes et comparez avec la période antérieure.

- Bibliothèque d'indicateurs métiers standard paramétrable
- Accès à une vue détaillée des indicateurs
- Vue consolidée multi-sociétés
- Interface ergonomique et simple d'utilisation avec une vision graphique et détaillée des indicateurs, la possibilité de comparer deux périodes

La flexibilité du cloud

Disponible via vos périphériques connectés, vous pouvez consulter vos outils de pilotage en toute sécurité quel que soit l'endroit où vous vous trouvez.

- Mise à jour des données via une simple connexion internet
- Accès et transfert de toutes les données de votre logiciel Sage
- Contrôle de l'accès aux données



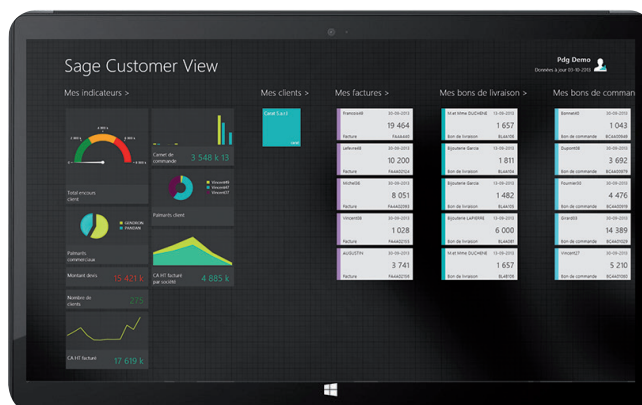
Tableaux de bord des indicateurs clés

Une vision à 360° de votre portefeuille clients

À tout moment, vous pouvez consulter le tableau de bord complet de votre portefeuille clients.

Vous approfondissez votre analyse selon différents axes : par client, article, famille d'articles, représentant... Vous trouvez rapidement les informations clients ou les documents dont vous avez besoin.

- Tableau de bord Client personnalisable (indicateurs, informations...)
- Recherche et accès aux clients (par nom, type, localisation ou critère personnalisé)
- Gestion des clients favoris
- Recherche et accès aux documents commerciaux et informations clients (factures, bons de commande...)



Vue détaillée par client

Compatible Windows® 8



Configuration requise

Système d'exploitation

Windows 8

Application fonctionnant avec une offre Sage 100 ou 30 intégrant la gestion commerciale Version 7.50 Génération i7 ad minima

Données hébergées en cloud computing

Pour plus d'informations

www.sage.fr ou 0825 825 603 (0,15 € TTC/min)

Export : +33 (0)5 56 136 988 (Hors France Métropolitaine)